

# VOLVO CONSTRUCTION EQUIPMENT MATRIS REPORT

Modelo de máquina G930	Nº de serie 502618	Horas de funcionamiento 19.2	Fecha de lectura 9/12/2017
Nombre de empresa DAHSA	Concesionario DAHSA	Emisor de informe CARLOS BARAHONA	
Nombre de contacto DAHSA	Técnico CBARAHONA	Aplicación principal Construcción media	
Sitio	Orden de trabajo 17418	Condiciones del terreno	

Lectura de MATRIS, resumen/recomendación



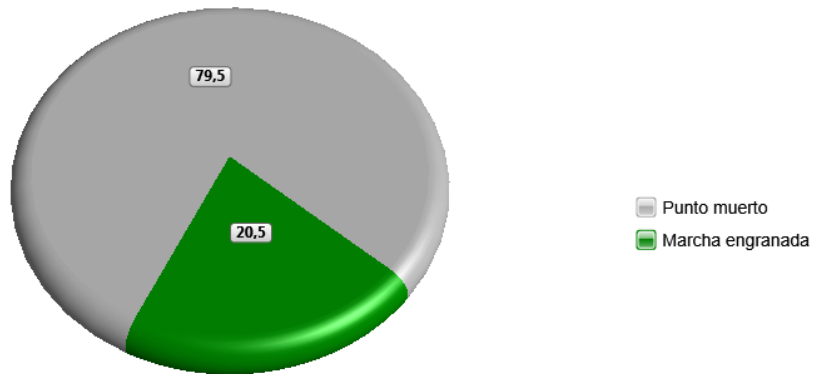
Modelo de máquina	Nº de serie	Horas de funcionamiento	Fecha de lectura
G930	502618	19.2	9/12/2017

Equipo principal	Tipo	Equipo
	Vertedera	
	Extensiones de la vertedera	Sin prolongación de la hoja
	Equipo extra montado en la parte frontal	Sin implemento delantero
	Ala/s lateral/es	Sin implemento de hoja lateral
	Equipo extra montado en la parte trasera	Sin implemento trasero
	Cadenas	Cadenas no montadas
	Implementos de montaje central	Sin implemento de montaje central
	Laser sistema (Nivel)	Sistema de láser sin montar
	Marca de implemento trasero	Volvo
	Marca de implemento delantero	Volvo

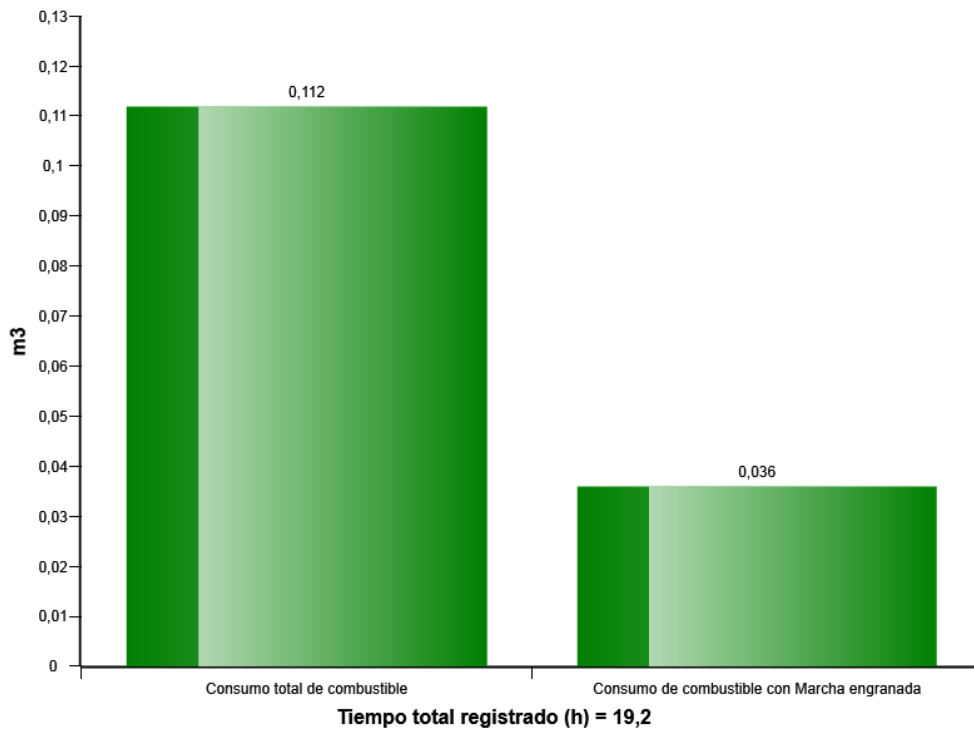


Modelo de máquina	Nº de serie	Horas de funcionamiento	Fecha de lectura
G930	502618	19.2	9/12/2017

### Utilización máquina (%)

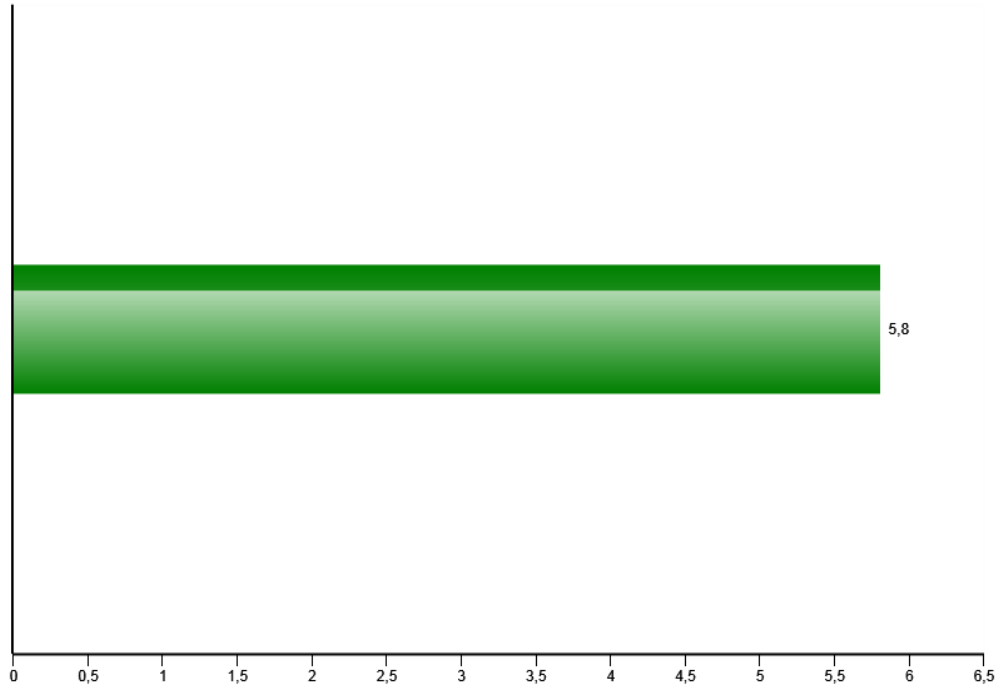


### Consumo de combustible

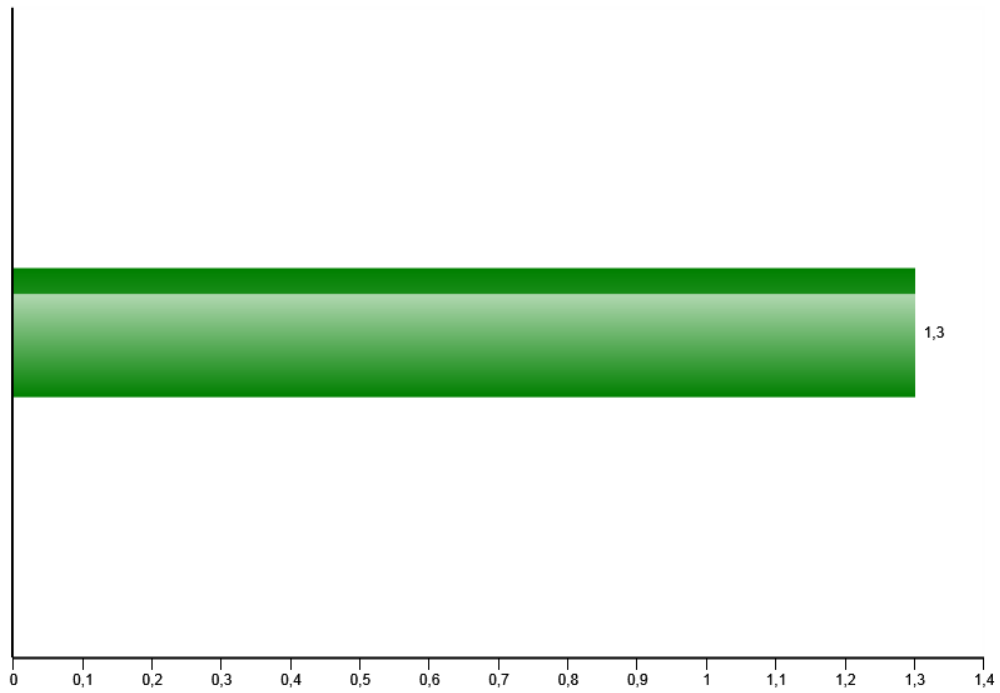


Modelo de máquina	Nº de serie	Horas de funcionamiento	Fecha de lectura
G930	502618	19.2	9/12/2017

### Consumo medio de combustible por hora



### Velocidad y distancia medias:

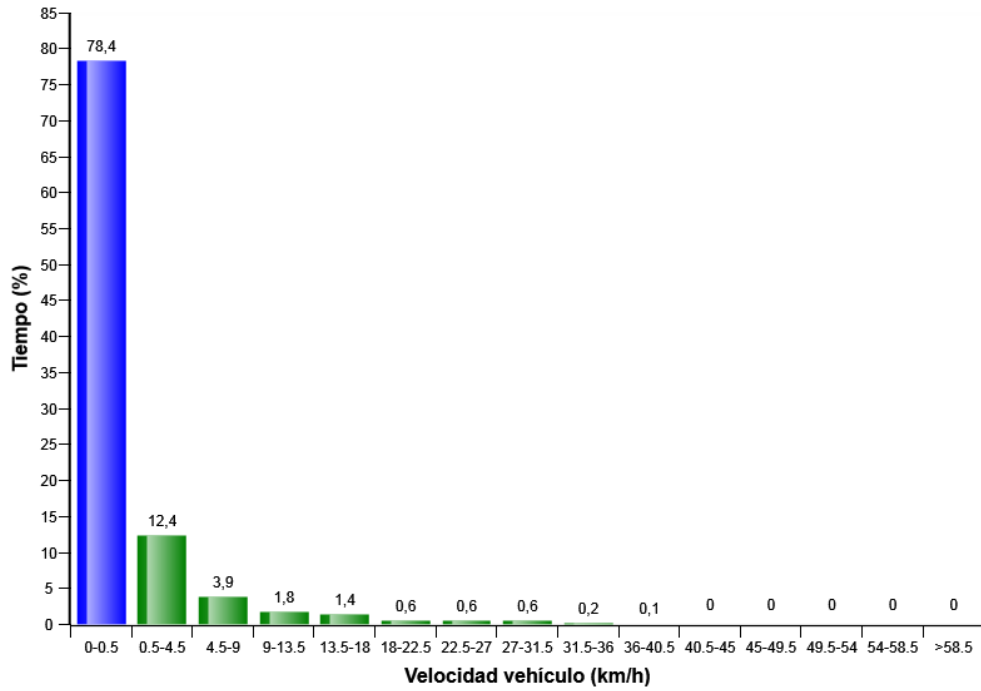


Distancia total (km) = 24  
Tiempo total registrado (h) = 19

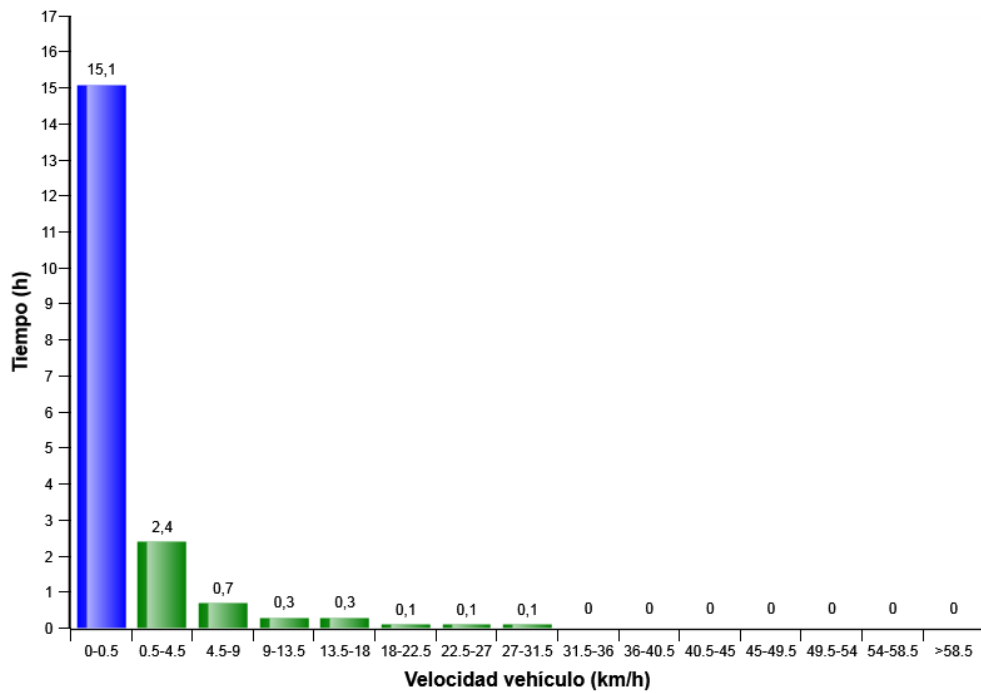


Modelo de máquina G930	Nº de serie 502618	Horas de funcionamiento 19.2	Fecha de lectura 9/12/2017
---------------------------	-----------------------	---------------------------------	-------------------------------

### Distribución de velocidad de la máquina (%)



### Distribución de velocidad de la máquina

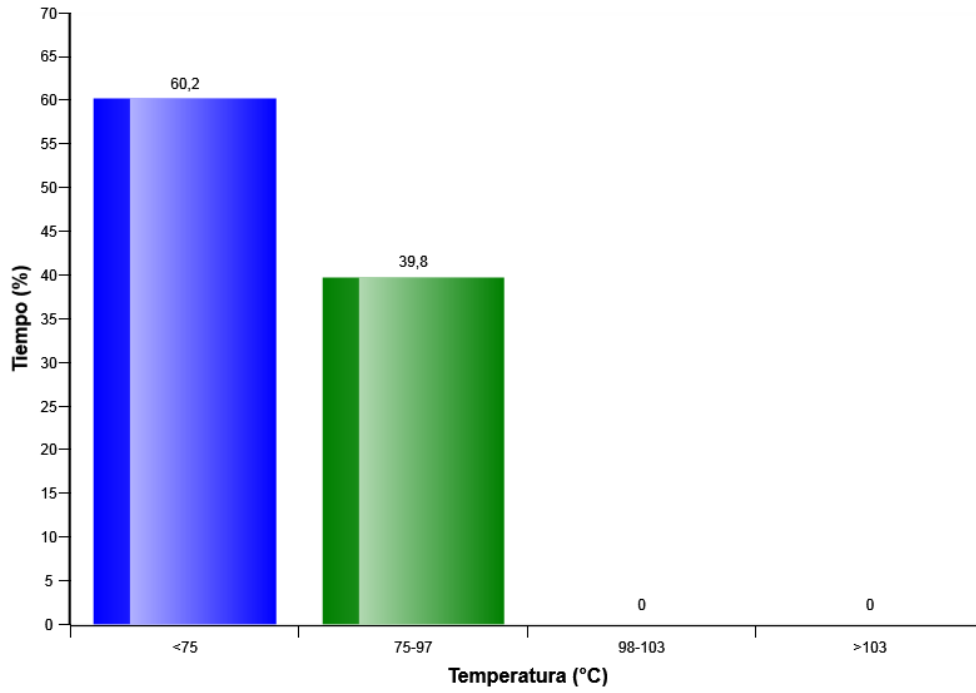


Tiempo total registrado (h) = 19,2

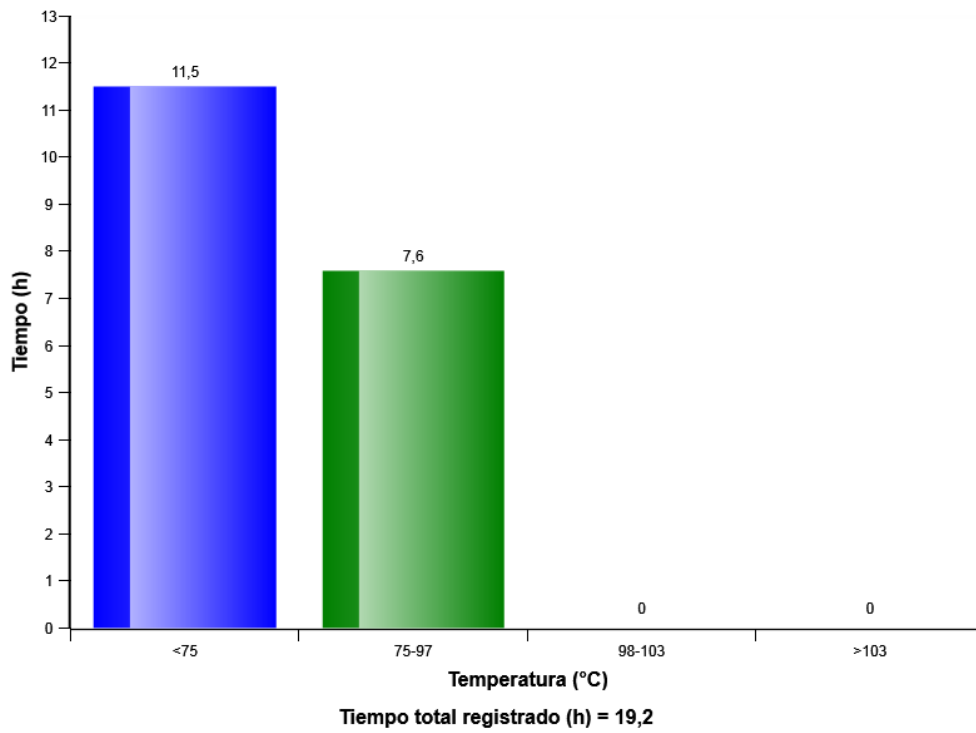


Modelo de máquina	Nº de serie	Horas de funcionamiento	Fecha de lectura
G930	502618	19.2	9/12/2017

### Distribución temperatura refrigerante (%)

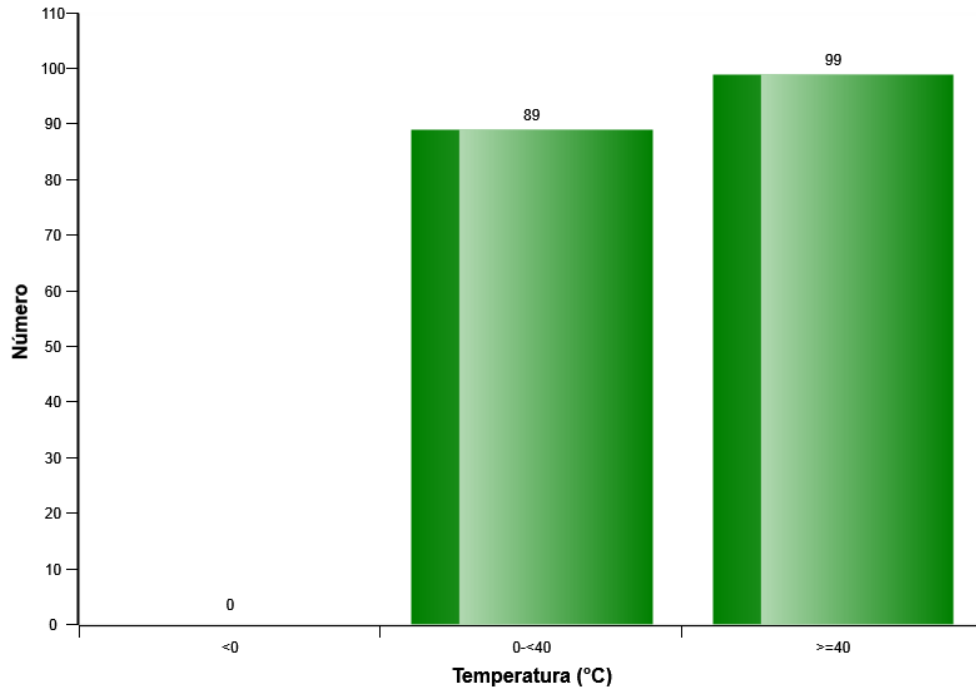


### Distribución temperatura refrigerante (h)

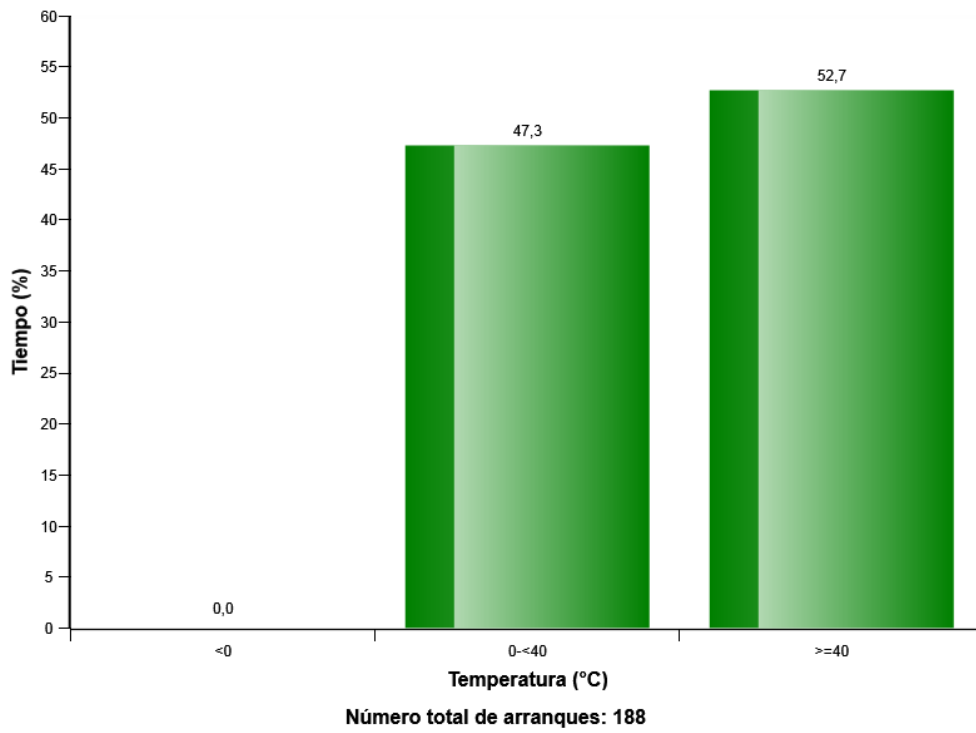


Modelo de máquina	Nº de serie	Horas de funcionamiento	Fecha de lectura
G930	502618	19.2	9/12/2017

### Arranque a diferentes temperaturas del refrigerante del motor

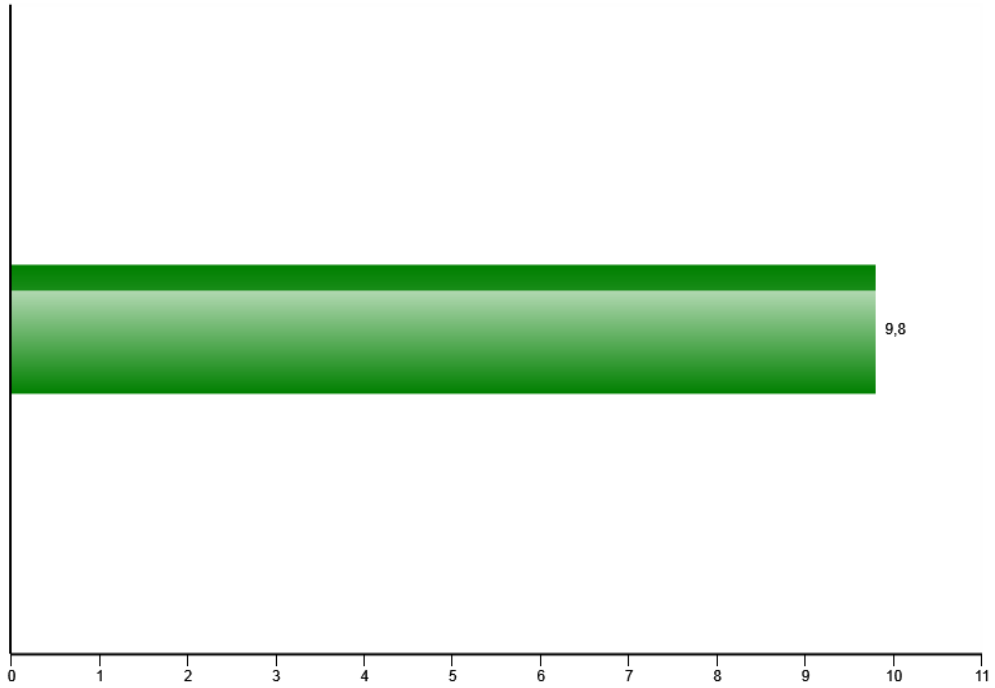


### Arranque a diferentes temperaturas de refrigerante del motor (%)

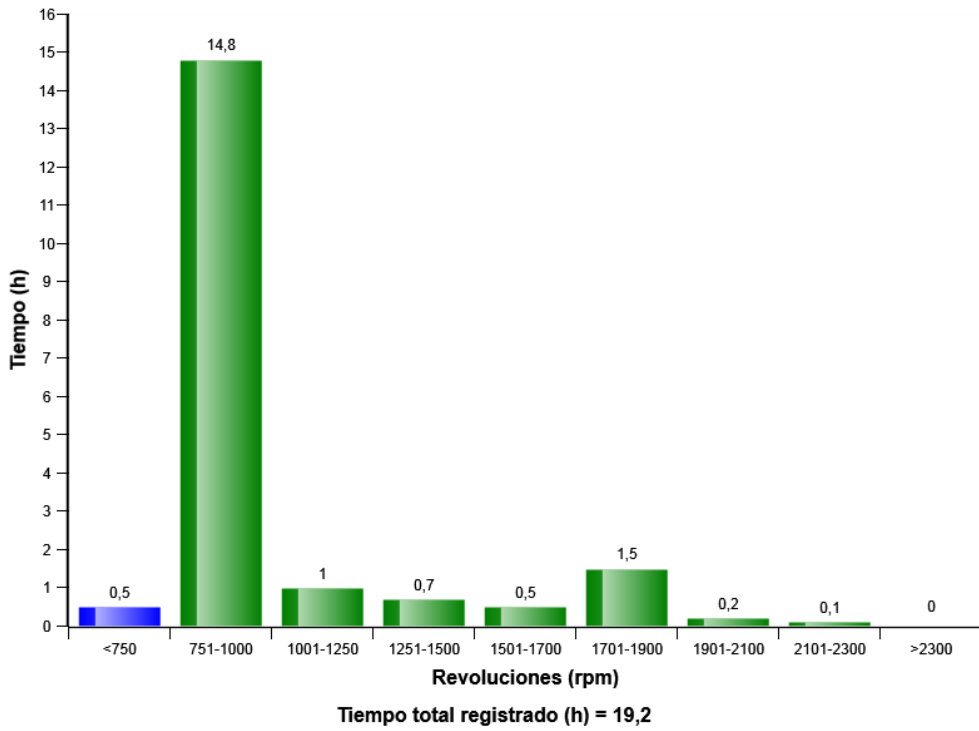


Modelo de máquina	Nº de serie	Horas de funcionamiento	Fecha de lectura
G930	502618	19.2	9/12/2017

### Promedio de arranques por hora



### Motor, distribución velocidad (h)





Modelo de máquina G930	Nº de serie 502618	Horas de funcionamiento 19.2	Fecha de lectura 9/12/2017
---------------------------	-----------------------	---------------------------------	-------------------------------

**Alta temperatura del refrigerante del motor  
Número total de veces en que ha tenido lugar = 0**

<b>Horas de trabajo</b>	<b>Año</b>	<b>Mes</b>	<b>Día</b>	<b>Hora</b>	<b>Minuto</b>	<b>Duración (s)</b>	<b>Extrema (° C)</b>
0	2000	0	0	0	0	0	0
0	2000	0	0	0	0	0	0
0	2000	0	0	0	0	0	0
0	2000	0	0	0	0	0	0
0	2000	0	0	0	0	0	0
0	2000	0	0	0	0	0	0
0	2000	0	0	0	0	0	0
0	2000	0	0	0	0	0	0
0	2000	0	0	0	0	0	0
0	2000	0	0	0	0	0	0
0	2000	0	0	0	0	0	0
0	2000	0	0	0	0	0	0
0	2000	0	0	0	0	0	0
0	2000	0	0	0	0	0	0
0	2000	0	0	0	0	0	0
0	2000	0	0	0	0	0	0
0	2000	0	0	0	0	0	0
0	2000	0	0	0	0	0	0
0	2000	0	0	0	0	0	0
0	2000	0	0	0	0	0	0
0	2000	0	0	0	0	0	0
0	2000	0	0	0	0	0	0
0	2000	0	0	0	0	0	0
0	2000	0	0	0	0	0	0
0	2000	0	0	0	0	0	0
0	2000	0	0	0	0	0	0
0	2000	0	0	0	0	0	0
0	2000	0	0	0	0	0	0
0	2000	0	0	0	0	0	0



Modelo de máquina	Nº de serie	Horas de funcionamiento	Fecha de lectura
G930	502618	19.2	9/12/2017

**Baja presión de aceite del motor**  
**Número total de veces en que ha tenido lugar = 0**

	Horas de trabajo	Año	Mes	Día	Hora	Minuto	Duración (s)	Extrema (bares)
A	0	2000	0	0	0	0	0	0
R	0	2000	0	0	0	0	0	0
Q	0	2000	0	0	0	0	0	0
P	0	2000	0	0	0	0	0	0
O	0	2000	0	0	0	0	0	0
N	0	2000	0	0	0	0	0	0
M	0	2000	0	0	0	0	0	0
L	0	2000	0	0	0	0	0	0
K	0	2000	0	0	0	0	0	0
J	0	2000	0	0	0	0	0	0
I	0	2000	0	0	0	0	0	0
H	0	2000	0	0	0	0	0	0
G	0	2000	0	0	0	0	0	0
F	0	2000	0	0	0	0	0	0
E	0	2000	0	0	0	0	0	0
D	0	2000	0	0	0	0	0	0
C	0	2000	0	0	0	0	0	0
B	0	2000	0	0	0	0	0	0
S	0	2000	0	0	0	0	0	0
T	0	2000	0	0	0	0	0	0



Modelo de máquina	Nº de serie	Horas de funcionamiento	Fecha de lectura
G930	502618	19.2	9/12/2017

**Baja presión del filtro de aire  
Número total de veces en que ha tenido lugar = 0**

Horas de trabajo	Año	Mes	Día	Hora	Minuto	Duración (s)
0	2000	0	0	0	0	0
0	2000	0	0	0	0	0
0	2000	0	0	0	0	0
0	2000	0	0	0	0	0
0	2000	0	0	0	0	0
0	2000	0	0	0	0	0
0	2000	0	0	0	0	0
0	2000	0	0	0	0	0
0	2000	0	0	0	0	0
0	2000	0	0	0	0	0
0	2000	0	0	0	0	0
0	2000	0	0	0	0	0
0	2000	0	0	0	0	0
0	2000	0	0	0	0	0
0	2000	0	0	0	0	0
0	2000	0	0	0	0	0
0	2000	0	0	0	0	0
0	2000	0	0	0	0	0
0	2000	0	0	0	0	0
0	2000	0	0	0	0	0
0	2000	0	0	0	0	0
0	2000	0	0	0	0	0





Modelo de máquina G930	Nº de serie 502618	Horas de funcionamiento 19.2	Fecha de lectura 9/12/2017
---------------------------	-----------------------	---------------------------------	-------------------------------

**Tensión bajo**  
**Número total de veces en que ha tenido lugar = 0**

<b>Horas de trabajo</b>	<b>Año</b>	<b>Mes</b>	<b>Día</b>	<b>Hora</b>	<b>Minuto</b>	<b>Duración (s)</b>	<b>Valor extremo</b>
0	2000	0	0	0	0	0	0
0	2000	0	0	0	0	0	0
0	2000	0	0	0	0	0	0
0	2000	0	0	0	0	0	0
0	2000	0	0	0	0	0	0
0	2000	0	0	0	0	0	0
0	2000	0	0	0	0	0	0
0	2000	0	0	0	0	0	0
0	2000	0	0	0	0	0	0
0	2000	0	0	0	0	0	0
0	2000	0	0	0	0	0	0
0	2000	0	0	0	0	0	0
0	2000	0	0	0	0	0	0
0	2000	0	0	0	0	0	0
0	2000	0	0	0	0	0	0
0	2000	0	0	0	0	0	0
0	2000	0	0	0	0	0	0
0	2000	0	0	0	0	0	0
0	2000	0	0	0	0	0	0
0	2000	0	0	0	0	0	0



Modelo de máquina	Nº de serie	Horas de funcionamiento	Fecha de lectura
G930	502618	19.2	9/12/2017

**Tensión elevada**  
**Número total de veces en que ha tenido lugar = 0**

Horas de trabajo	Año	Mes	Día	Hora	Minuto	Duración (s)	Valor extremo
0	2000	0	0	0	0	0	0
0	2000	0	0	0	0	0	0
0	2000	0	0	0	0	0	0
0	2000	0	0	0	0	0	0
0	2000	0	0	0	0	0	0
0	2000	0	0	0	0	0	0
0	2000	0	0	0	0	0	0
0	2000	0	0	0	0	0	0
0	2000	0	0	0	0	0	0
0	2000	0	0	0	0	0	0
0	2000	0	0	0	0	0	0
0	2000	0	0	0	0	0	0
0	2000	0	0	0	0	0	0
0	2000	0	0	0	0	0	0
0	2000	0	0	0	0	0	0
0	2000	0	0	0	0	0	0
0	2000	0	0	0	0	0	0
0	2000	0	0	0	0	0	0
0	2000	0	0	0	0	0	0
0	2000	0	0	0	0	0	0
0	2000	0	0	0	0	0	0
0	2000	0	0	0	0	0	0
0	2000	0	0	0	0	0	0
0	2000	0	0	0	0	0	0



Modelo de máquina	N° de serie	Horas de funcionamiento	Fecha de lectura
G930	502618	19.2	9/12/2017

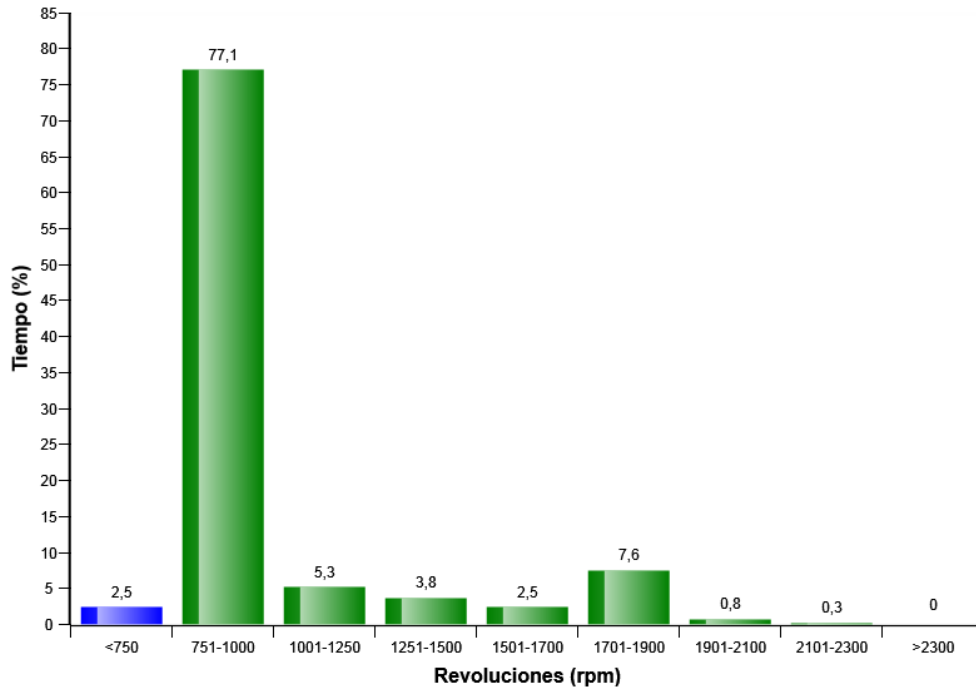
**Bajo nivel de refrigerante**  
**Número total de veces en que ha tenido lugar = 0**

<b>Horas de trabajo</b>	<b>Año</b>	<b>Mes</b>	<b>Día</b>	<b>Hora</b>	<b>Minuto</b>	<b>Duración (s)</b>
* 0	2000	0	0	0	0	0
* 0	2000	0	0	0	0	0
* 0	2000	0	0	0	0	0
* 0	2000	0	0	0	0	0
* 0	2000	0	0	0	0	0
* 0	2000	0	0	0	0	0
* 0	2000	0	0	0	0	0
* 0	2000	0	0	0	0	0
* 0	2000	0	0	0	0	0
* 0	2000	0	0	0	0	0
* 0	2000	0	0	0	0	0
* 0	2000	0	0	0	0	0
* 0	2000	0	0	0	0	0
* 0	2000	0	0	0	0	0
* 0	2000	0	0	0	0	0
* 0	2000	0	0	0	0	0
* 0	2000	0	0	0	0	0
* 0	2000	0	0	0	0	0
* 0	2000	0	0	0	0	0
* 0	2000	0	0	0	0	0
* 0	2000	0	0	0	0	0
* 0	2000	0	0	0	0	0
* 0	2000	0	0	0	0	0
* 0	2000	0	0	0	0	0
* 0	2000	0	0	0	0	0

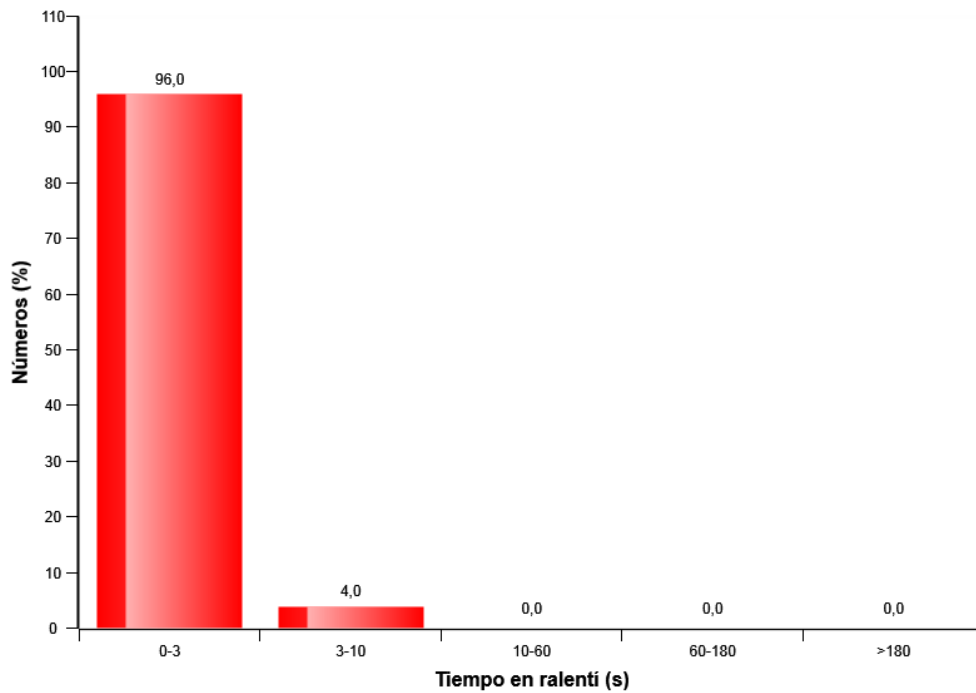


Modelo de máquina	Nº de serie	Horas de funcionamiento	Fecha de lectura
G930	502618	19.2	9/12/2017

### Motor, distribución velocidad (%)



### Tiempo en ralentí antes de la parada (%)



Parada a baja velocidad = 149  
Número total de paradas del motor = 149





Modelo de máquina	Nº de serie	Horas de funcionamiento	Fecha de lectura
G930	502618	19.2	9/12/2017

**Advertencia de marcha lenta  
Número total de veces en que ha tenido lugar = 1**

0	2012	11	7	13	48	
0	2000	0	0	0	0	
0	2000	0	0	0	0	
0	2000	0	0	0	0	
0	2000	0	0	0	0	
0	2000	0	0	0	0	
0	2000	0	0	0	0	
0	2000	0	0	0	0	
0	2000	0	0	0	0	
0	2000	0	0	0	0	
0	2000	0	0	0	0	
0	2000	0	0	0	0	
0	2000	0	0	0	0	
0	2000	0	0	0	0	
0	2000	0	0	0	0	
0	2000	0	0	0	0	
0	2000	0	0	0	0	
0	2000	0	0	0	0	
0	2000	0	0	0	0	
0	2000	0	0	0	0	
0	2000	0	0	0	0	



Modelo de máquina	Nº de serie	Horas de funcionamiento	Fecha de lectura
G930	502618	19.2	9/12/2017

**Alta temperatura de aceite de la transmisión**  
**Número total de veces en que ha tenido lugar = 0**

Horas de trabajo	Año	Mes	Día	Hora	Minuto	Duración (s)	Extrema (° C)
0	2000	0	0	0	0	0	0
0	2000	0	0	0	0	0	0
0	2000	0	0	0	0	0	0
0	2000	0	0	0	0	0	0
0	2000	0	0	0	0	0	0
0	2000	0	0	0	0	0	0
0	2000	0	0	0	0	0	0
0	2000	0	0	0	0	0	0
0	2000	0	0	0	0	0	0
0	2000	0	0	0	0	0	0
0	2000	0	0	0	0	0	0
0	2000	0	0	0	0	0	0
0	2000	0	0	0	0	0	0
0	2000	0	0	0	0	0	0
0	2000	0	0	0	0	0	0
0	2000	0	0	0	0	0	0
0	2000	0	0	0	0	0	0
0	2000	0	0	0	0	0	0
0	2000	0	0	0	0	0	0
0	2000	0	0	0	0	0	0
0	2000	0	0	0	0	0	0
0	2000	0	0	0	0	0	0
0	2000	0	0	0	0	0	0
0	2000	0	0	0	0	0	0



Modelo de máquina	Nº de serie	Horas de funcionamiento	Fecha de lectura
G930	502618	19.2	9/12/2017

**Derivación de filtro de la transmisión**  
**Número total de veces en que ha tenido lugar = 0**

0	2000	0	0	0	0	0
0	2000	0	0	0	0	0
0	2000	0	0	0	0	0
0	2000	0	0	0	0	0
0	2000	0	0	0	0	0
0	2000	0	0	0	0	0
0	2000	0	0	0	0	0
0	2000	0	0	0	0	0
0	2000	0	0	0	0	0
0	2000	0	0	0	0	0
0	2000	0	0	0	0	0
0	2000	0	0	0	0	0
0	2000	0	0	0	0	0
0	2000	0	0	0	0	0
0	2000	0	0	0	0	0
0	2000	0	0	0	0	0
0	2000	0	0	0	0	0
0	2000	0	0	0	0	0
0	2000	0	0	0	0	0
0	2000	0	0	0	0	0
0	2000	0	0	0	0	0
0	2000	0	0	0	0	0
0	2000	0	0	0	0	0
0	2000	0	0	0	0	0
0	2000	0	0	0	0	0
0	2000	0	0	0	0	0
0	2000	0	0	0	0	0
0	2000	0	0	0	0	0



Modelo de máquina	N° de serie	Horas de funcionamiento	Fecha de lectura
G930	502618	19.2	9/12/2017

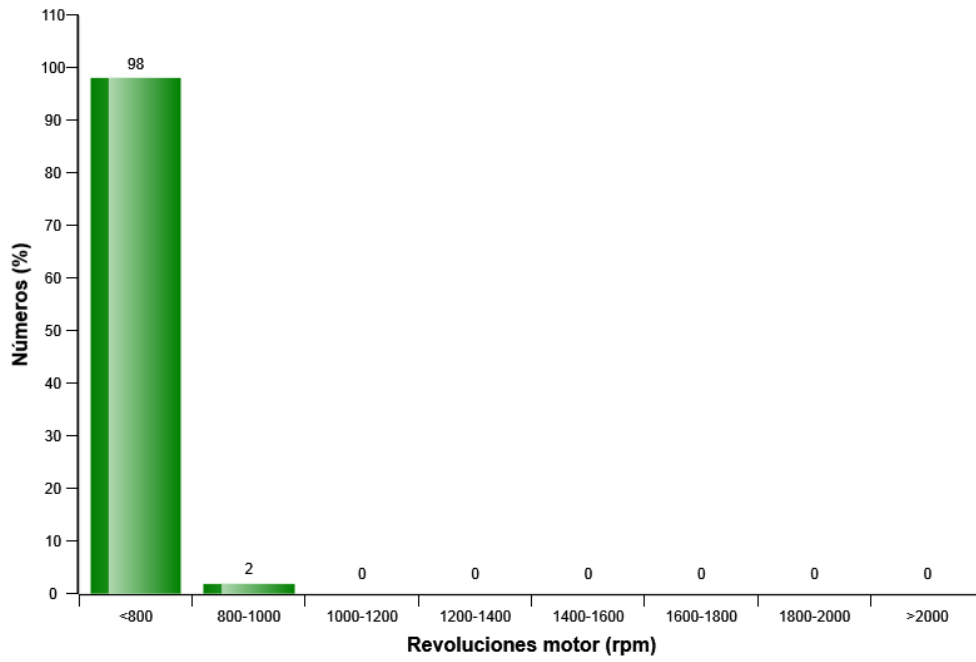
**Baja presión de aceite de la transmisión**  
**Número total de veces en que ha tenido lugar = 0**

<b>Horas de trabajo</b>	<b>Año</b>	<b>Mes</b>	<b>Día</b>	<b>Hora</b>	<b>Minuto</b>	<b>Duración (s)</b>	<b>Extrema (bares)</b>
0	2000	0	0	0	0	0	0
0	2000	0	0	0	0	0	0
0	2000	0	0	0	0	0	0
0	2000	0	0	0	0	0	0
0	2000	0	0	0	0	0	0
0	2000	0	0	0	0	0	0
0	2000	0	0	0	0	0	0
0	2000	0	0	0	0	0	0
0	2000	0	0	0	0	0	0
0	2000	0	0	0	0	0	0
0	2000	0	0	0	0	0	0
0	2000	0	0	0	0	0	0
0	2000	0	0	0	0	0	0
0	2000	0	0	0	0	0	0
0	2000	0	0	0	0	0	0
0	2000	0	0	0	0	0	0
0	2000	0	0	0	0	0	0
0	2000	0	0	0	0	0	0
0	2000	0	0	0	0	0	0
0	2000	0	0	0	0	0	0
0	2000	0	0	0	0	0	0
0	2000	0	0	0	0	0	0
0	2000	0	0	0	0	0	0
0	2000	0	0	0	0	0	0

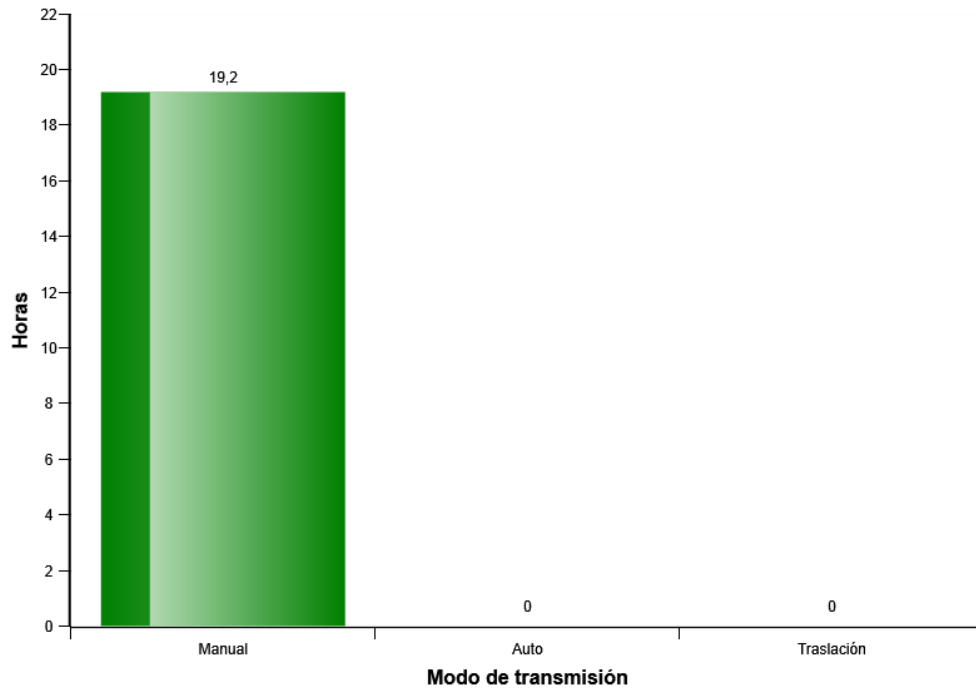


Modelo de máquina	Nº de serie	Horas de funcionamiento	Fecha de lectura
G930	502618	19.2	9/12/2017

### Número de paradas del motor por distribución de régimen del motor (%)



### Uso de modo de transmisión



Modelo de máquina	Nº de serie	Horas de funcionamiento	Fecha de lectura
G930	502618	19.2	9/12/2017

**Dirección de reserva**  
**Tiempo total (h) = 0**

	Horas de trabajo	Año	Mes	Día	Hora	Minuto	Duración (s)
*	0	2000	0	0	0	0	0
<b>Hora instalada</b>							
*							
*	0	2000	0	0	0	0	0
*	0	2000	0	0	0	0	0
*	0	2000	0	0	0	0	0
*	0	2000	0	0	0	0	0
*	0	2000	0	0	0	0	0
*	0	2000	0	0	0	0	0
*	0	2000	0	0	0	0	0
*	0	2000	0	0	0	0	0
*	0	2000	0	0	0	0	0
*	0	2000	0	0	0	0	0
*	0	2000	0	0	0	0	0
*	0	2000	0	0	0	0	0
*	0	2000	0	0	0	0	0
*	0	2000	0	0	0	0	0
*	0	2000	0	0	0	0	0
*	0	2000	0	0	0	0	0
<b>No prueba</b>							



Modelo de máquina	Nº de serie	Horas de funcionamiento	Fecha de lectura
G930	502618	19.2	9/12/2017

	Horas de trabajo	Año	Mes	Día	Hora	Minuto	Duración (s)
Modo de prueba							



Modelo de máquina G930	Nº de serie 502618	Horas de funcionamiento 19.2	Fecha de lectura 9/12/2017
---------------------------	-----------------------	---------------------------------	-------------------------------

**Filtro en derivación del sistema hidráulico**  
**Número total de veces en que ha tenido lugar = 0**

Horas de trabajo	Año	Mes	Día	Hora	Minuto	Duración (s)
0	2000	0	0	0	0	0
0	2000	0	0	0	0	0
0	2000	0	0	0	0	0
0	2000	0	0	0	0	0
0	2000	0	0	0	0	0
0	2000	0	0	0	0	0
0	2000	0	0	0	0	0
0	2000	0	0	0	0	0
0	2000	0	0	0	0	0
0	2000	0	0	0	0	0
0	2000	0	0	0	0	0
0	2000	0	0	0	0	0
0	2000	0	0	0	0	0
0	2000	0	0	0	0	0
0	2000	0	0	0	0	0
0	2000	0	0	0	0	0
0	2000	0	0	0	0	0
0	2000	0	0	0	0	0
0	2000	0	0	0	0	0
0	2000	0	0	0	0	0
0	2000	0	0	0	0	0
0	2000	0	0	0	0	0





Modelo de máquina	Nº de serie	Horas de funcionamiento	Fecha de lectura
G930	502618	19.2	9/12/2017

**Nivel de aceite hidráulico bajo**  
**Número total de veces en que ha tenido lugar = 0**

Horas de trabajo	Año	Mes	Día	Hora	Minuto	Duración (segundos)
0	2000	0	0	0	0	0
0	2000	0	0	0	0	0
0	2000	0	0	0	0	0
0	2000	0	0	0	0	0
0	2000	0	0	0	0	0
0	2000	0	0	0	0	0
0	2000	0	0	0	0	0
0	2000	0	0	0	0	0
0	2000	0	0	0	0	0
0	2000	0	0	0	0	0
0	2000	0	0	0	0	0
0	2000	0	0	0	0	0
0	2000	0	0	0	0	0
0	2000	0	0	0	0	0
0	2000	0	0	0	0	0
0	2000	0	0	0	0	0
0	2000	0	0	0	0	0
0	2000	0	0	0	0	0
0	2000	0	0	0	0	0
0	2000	0	0	0	0	0
0	2000	0	0	0	0	0
0	2000	0	0	0	0	0



Modelo de máquina G930	Nº de serie 502618	Horas de funcionamiento 19.2	Fecha de lectura 9/12/2017
---------------------------	-----------------------	---------------------------------	-------------------------------

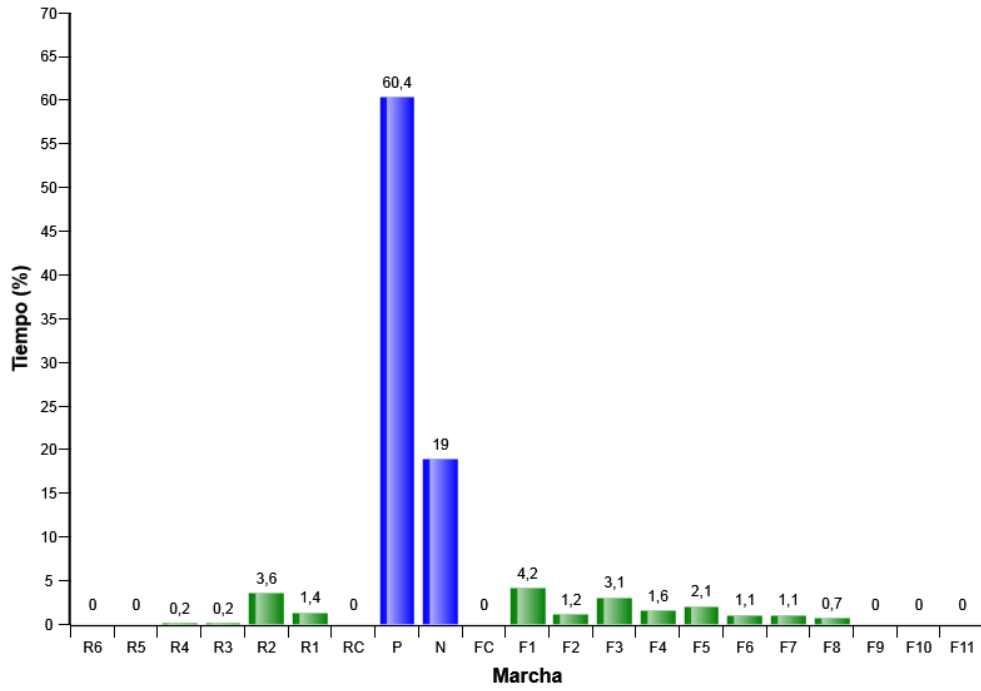
**Alta temperatura del aceite hidráulico  
Número total de veces en que ha tenido lugar = 0**

Horas de trabajo	Año	Mes	Día	Hora	Minuto	Duración (s)	Extrema (° C)
0	2000	0	0	0	0	0	0
0	2000	0	0	0	0	0	0
0	2000	0	0	0	0	0	0
0	2000	0	0	0	0	0	0
0	2000	0	0	0	0	0	0
0	2000	0	0	0	0	0	0
0	2000	0	0	0	0	0	0
0	2000	0	0	0	0	0	0
0	2000	0	0	0	0	0	0
0	2000	0	0	0	0	0	0
0	2000	0	0	0	0	0	0
0	2000	0	0	0	0	0	0
0	2000	0	0	0	0	0	0
0	2000	0	0	0	0	0	0
0	2000	0	0	0	0	0	0
0	2000	0	0	0	0	0	0
0	2000	0	0	0	0	0	0
0	2000	0	0	0	0	0	0
0	2000	0	0	0	0	0	0
0	2000	0	0	0	0	0	0
0	2000	0	0	0	0	0	0
0	2000	0	0	0	0	0	0
0	2000	0	0	0	0	0	0
0	2000	0	0	0	0	0	0
0	2000	0	0	0	0	0	0
0	2000	0	0	0	0	0	0

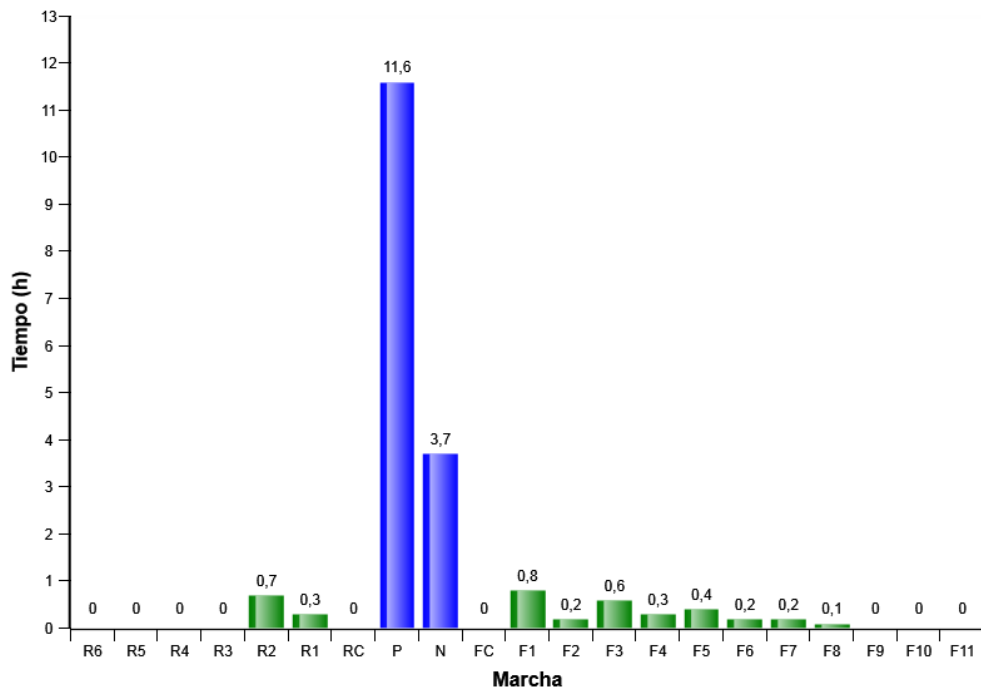


Modelo de máquina	Nº de serie	Horas de funcionamiento	Fecha de lectura
G930	502618	19.2	9/12/2017

### Tiempo en cada marcha (%)



### Tiempo en cada marcha (h)

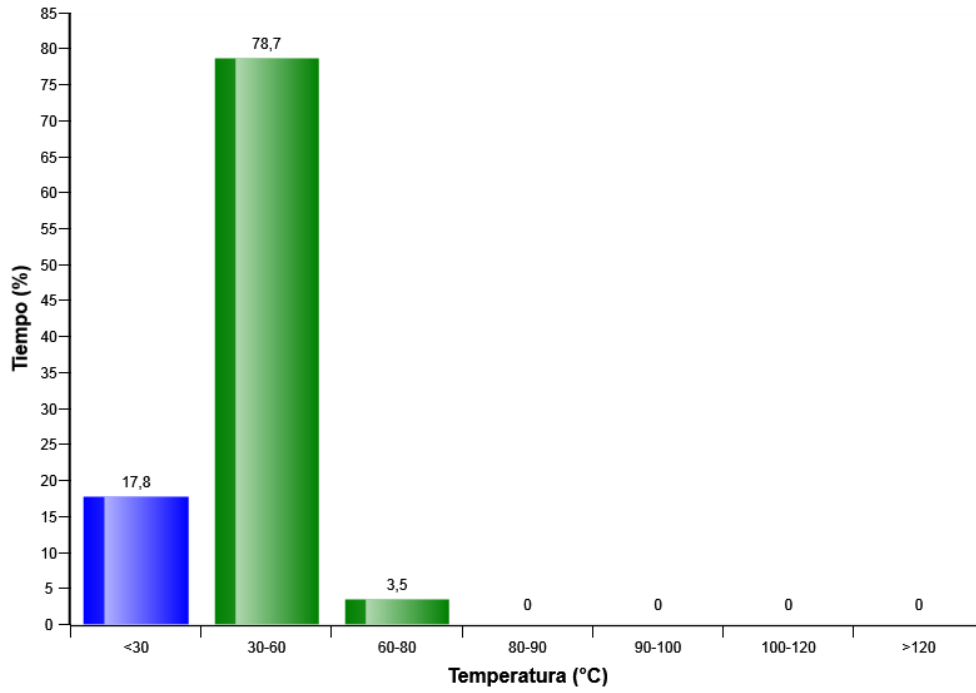


Tiempo total registrado (h) = 19,2

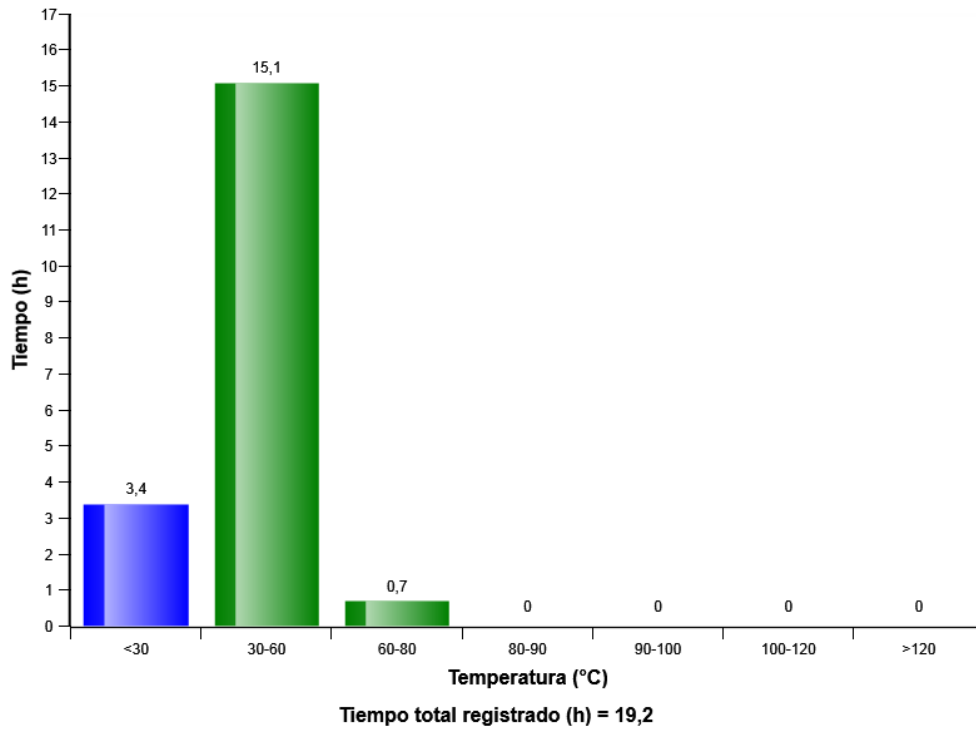


Modelo de máquina G930	Nº de serie 502618	Horas de funcionamiento 19.2	Fecha de lectura 9/12/2017
---------------------------	-----------------------	---------------------------------	-------------------------------

### Aceite de la transmisión, distribución de temperatura (%)

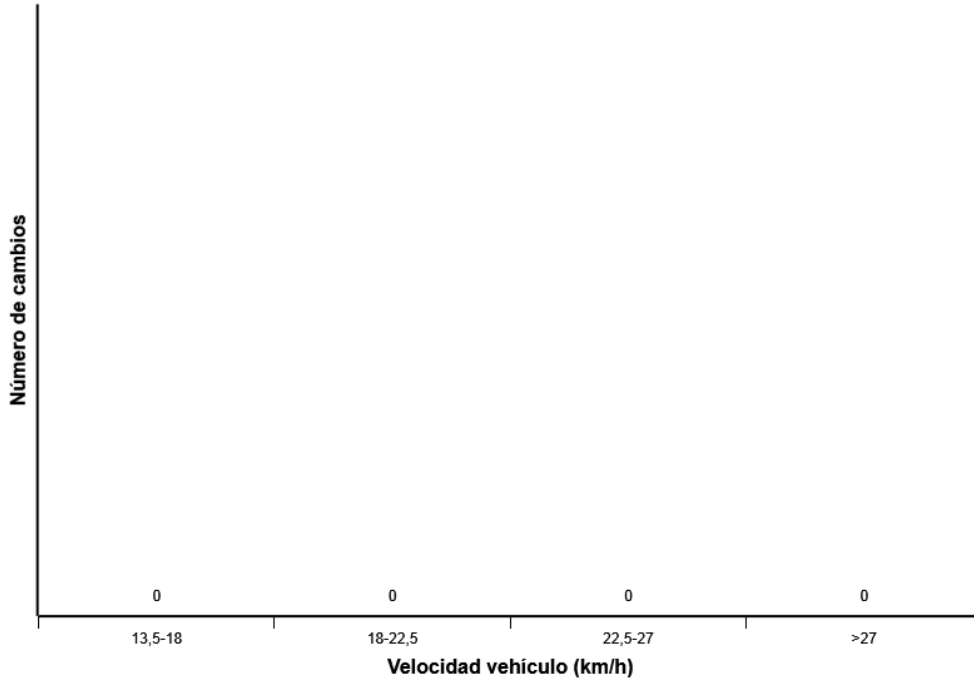


### Aceite transmisión, temperatura distribución (h)

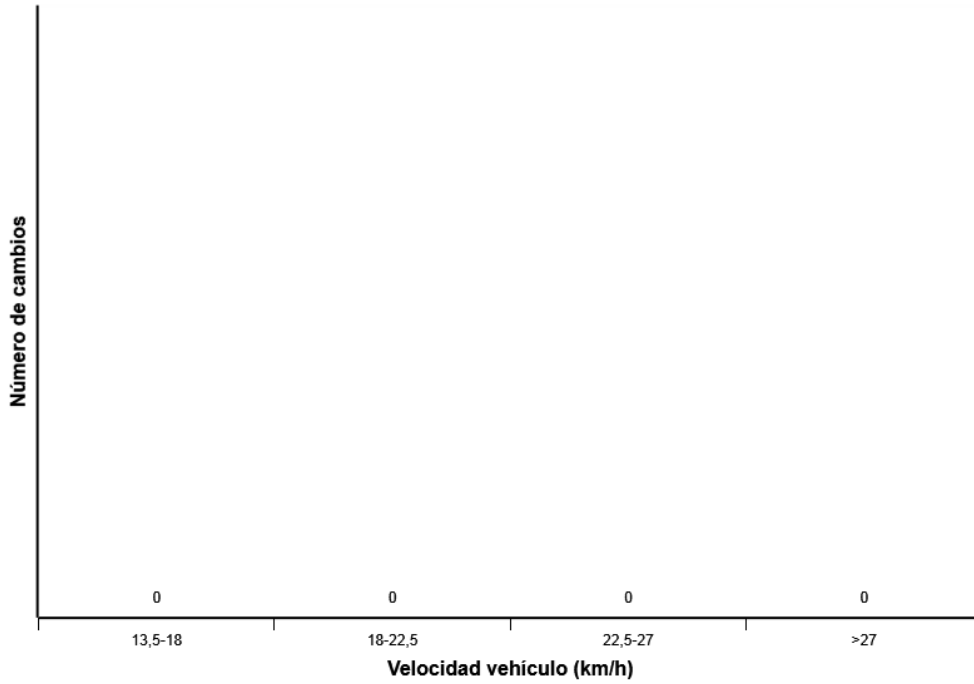


Modelo de máquina	Nº de serie	Horas de funcionamiento	Fecha de lectura
G930	502618	19.2	9/12/2017

### Velocidad vehículo en dirección cambios R - F



### Velocidad vehículo en dirección cambios F - R

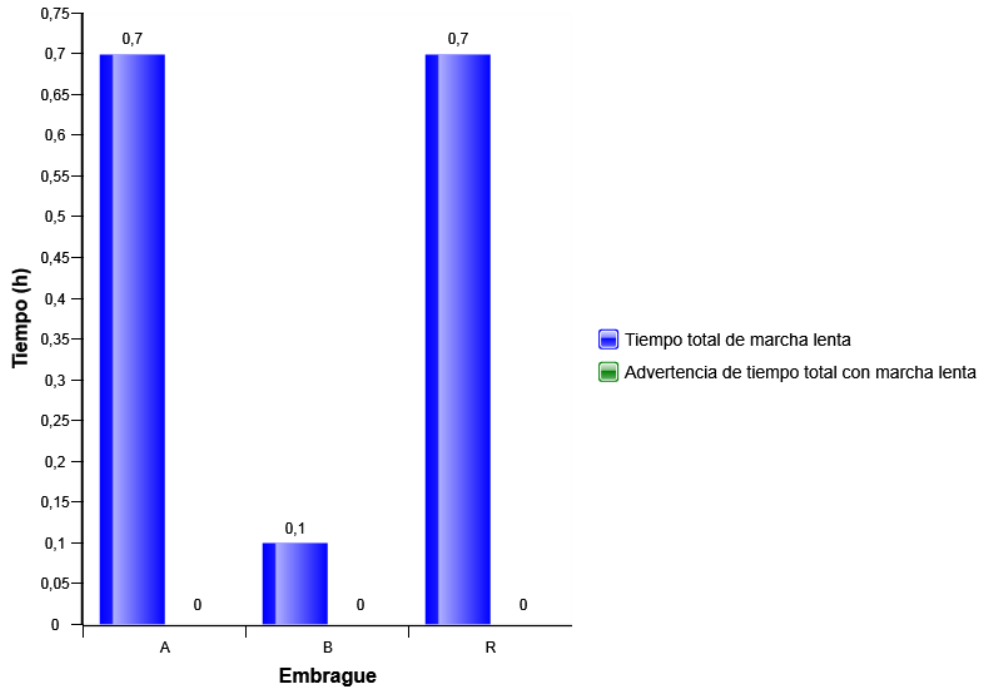


Número de cambios F-R a menos de 13,5 km/h = 23

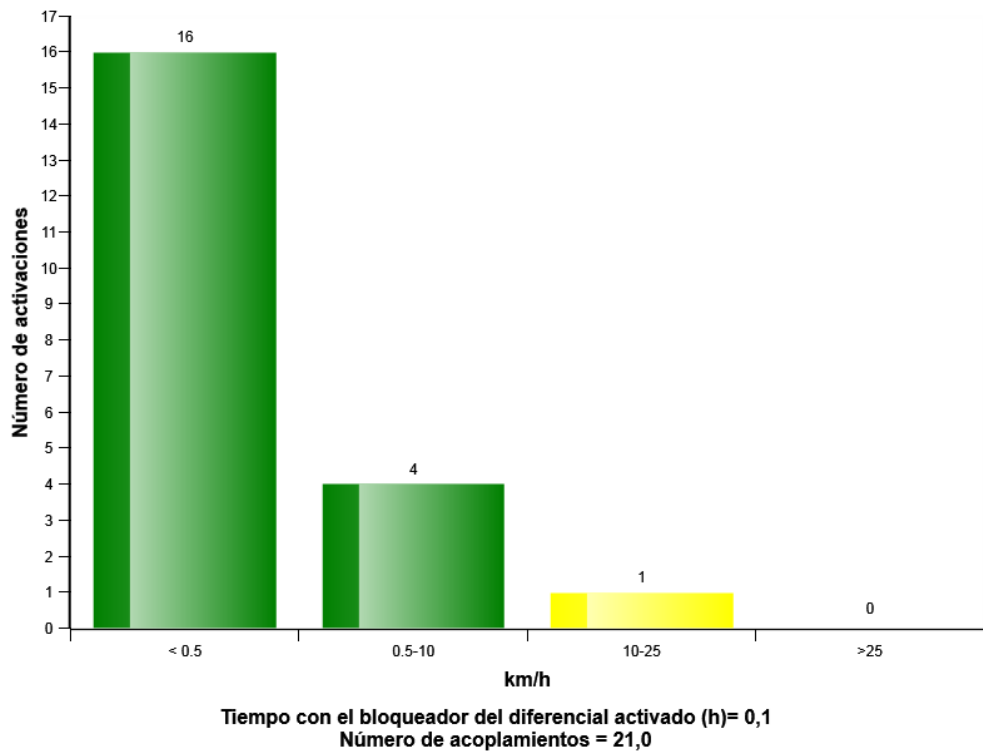


Modelo de máquina G930	Nº de serie 502618	Horas de funcionamiento 19.2	Fecha de lectura 9/12/2017
---------------------------	-----------------------	---------------------------------	-------------------------------

### Advertencia de marcha lenta de embrague

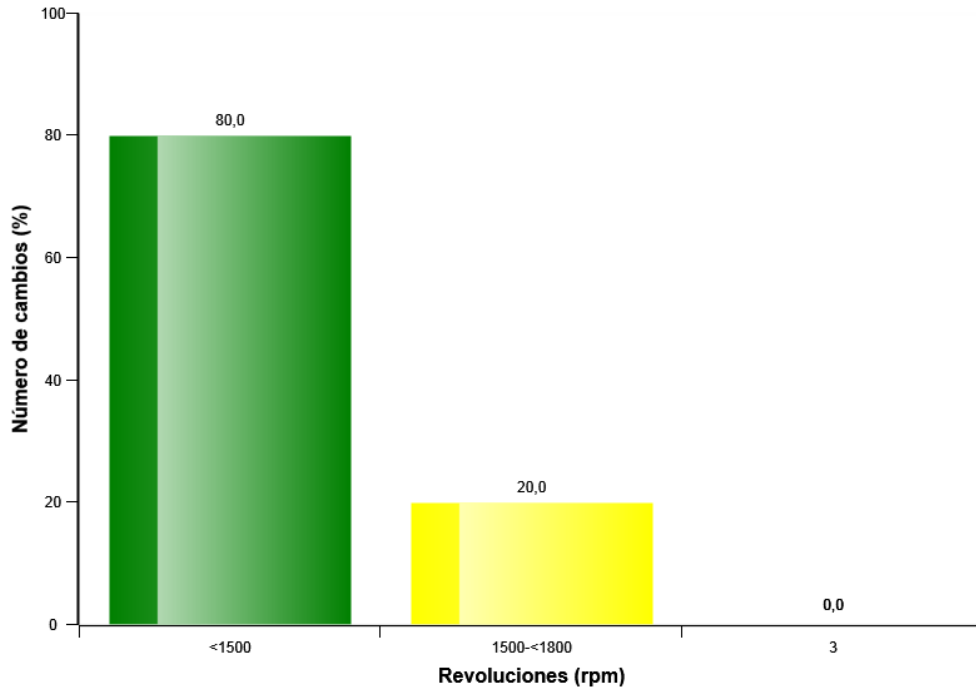


### Uso del bloqueador del diferencial

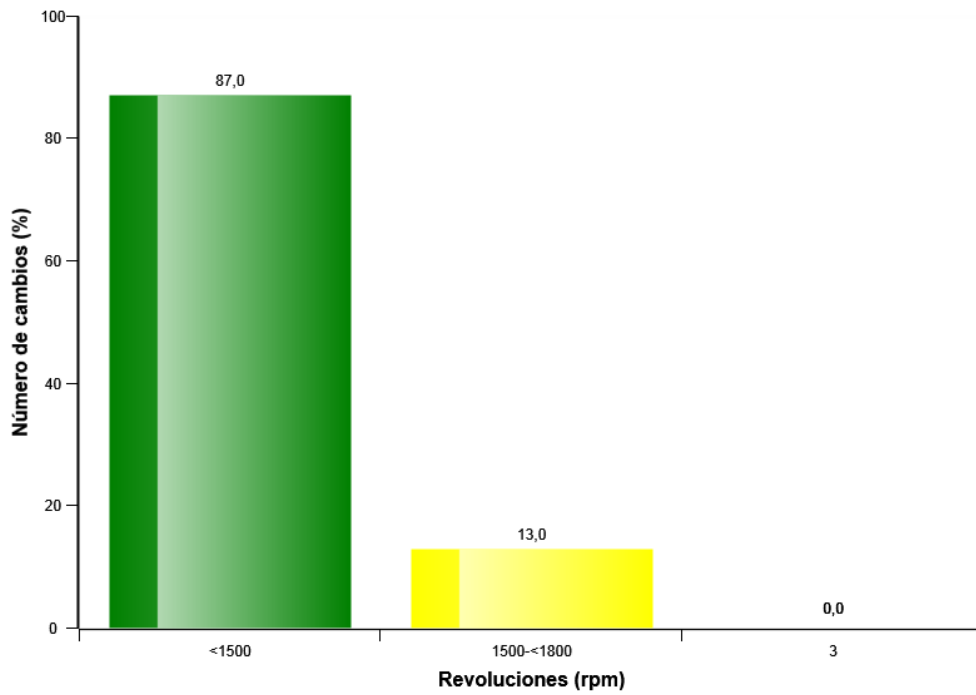


Modelo de máquina	Nº de serie	Horas de funcionamiento	Fecha de lectura
G930	502618	19.2	9/12/2017

### Engine speed when shifting R - F

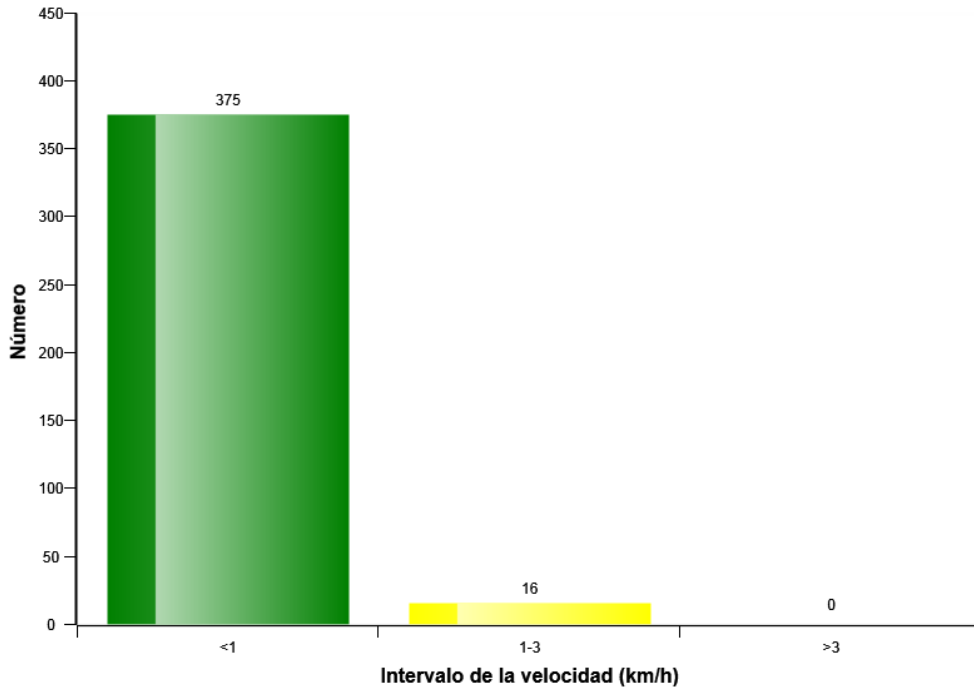


### Engine speed when shifting F - R

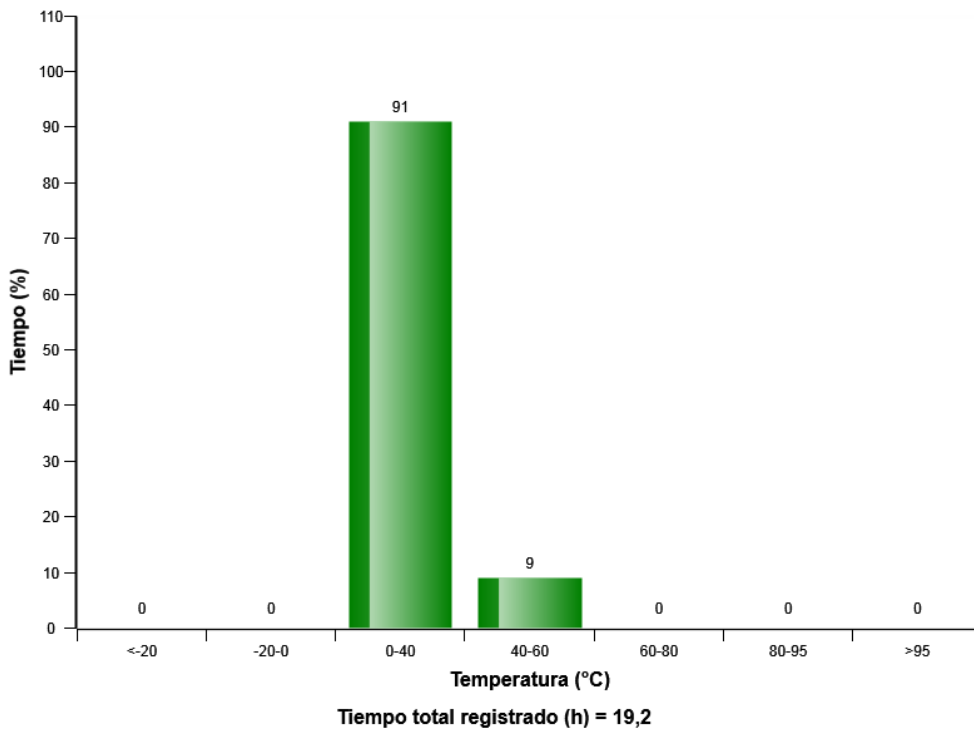


Modelo de máquina G930	Nº de serie 502618	Horas de funcionamiento 19.2	Fecha de lectura 9/12/2017
---------------------------	-----------------------	---------------------------------	-------------------------------

### Velocidad de la máquina al contratar el freno de estacionamiento



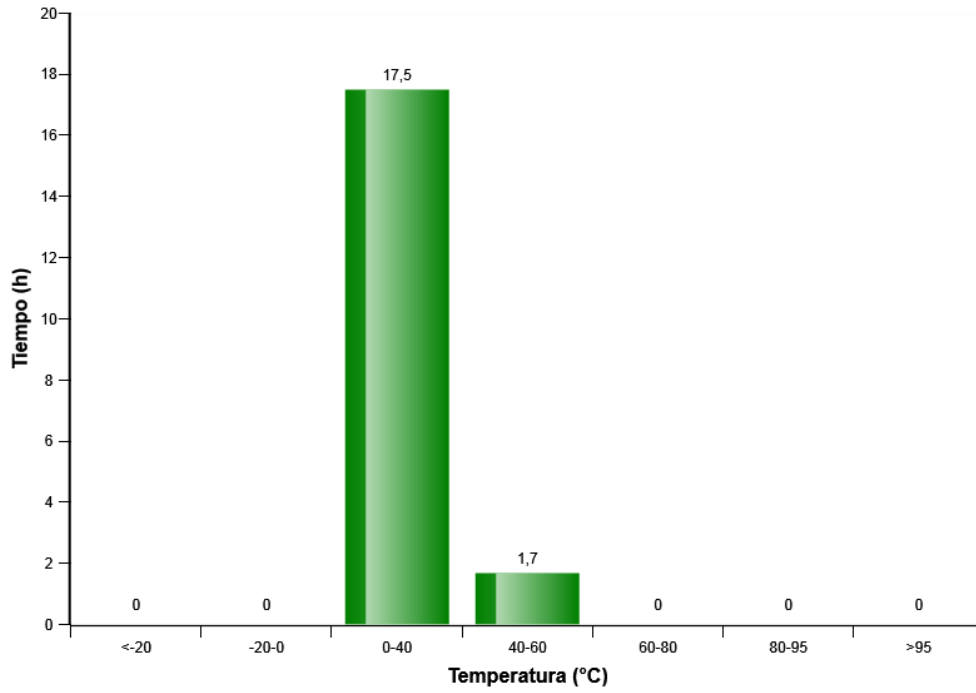
### Temperatura hidráulica, distribución (%)





Modelo de máquina	Nº de serie	Horas de funcionamiento	Fecha de lectura
G930	502618	19.2	9/12/2017

### Temperatura hidráulica, distribución (h)



### Consumo medio de combustible por hora 2

